

Capacitación en MINEDW

**Modelos Hidrogeológicos,
Ejercicios y Simulaciones**



MINEDW™

Groundwater Flow Code for Mining
Applications in 3D

CURSO DE 10 MÓDULOS
MÓDULOS DE 1.5 HRS
OCTUBRE 2021

Días 7,8 & 14 /Jornada Mañana
(Santiago, Chile)

Horario:
9:30 a 13:00 hrs.

Día 15 /Jornada de Mañana y Tarde
(Santiago, Chile)

Horario:
9:30 a 13:00 hrs.
14:30 a 18:00 hrs.

Vía Zoom

INSCRIPCIONES, VALORES Y CONSULTAS

diana.gualteros@itasca.cl
<http://www.itasca.cl>



ITASCA Chile
Geomecánica e Hidrogeología

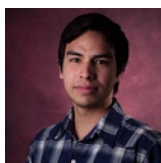
RELATORES

Andrea Castro
Consultora en Hidrogeología



José Luis Villa
Hidrogeólogo Senior

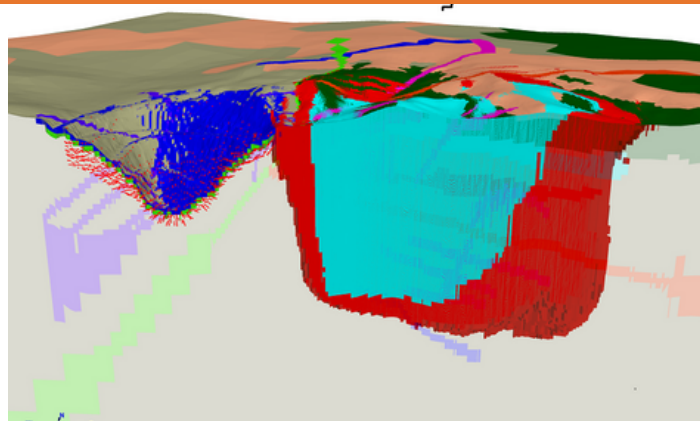
Manuel Gutiérrez
Consultor en Hidrogeología



Nuestros relatores forman parte del Equipo Técnico de Itasca Chile, son profesionales que poseen una amplia experiencia en el área de hidrogeología, y sólidos conocimientos en el manejo del software MINEDW.

MINEDW es un código de elementos finitos para análisis de flujo de aguas subterráneas en tres dimensiones, centrado en aplicaciones de minería.

MINEDW se utiliza actualmente en más de 50 minas en todo el mundo y para diversas condiciones hidrogeológicas y climáticas.



PROGRAMA

MÓDULOS 1 Y 2

- Introducción a la Hidrogeología y al Modelamiento Numérico
- Introducción a MINEDW
- Instalación MINEDW y actualizaciones

MÓDULOS 3 Y 4

- Construcción modelo en régimen estacionario.
- Uso práctico con ejercicios

MÓDULOS 5 Y 6

- Ejecutar modelo en régimen estacionario y análisis de resultados
- Construcción modelo en régimen transiente
- Uso práctico con ejercicios

MÓDULOS 7 Y 8

- Construcción modelo mina a cielo abierto en régimen transiente
- Construcción modelo mina subterránea en régimen transiente
- Uso práctico con ejercicios

MÓDULOS 9 Y 10

- Ejecutar modelo en régimen transiente y análisis de resultados
- Simulaciones predictivas y otras aplicaciones de MINEDW
- Uso práctico con ejercicios



MINEDW™

Groundwater Flow Code for Mining
Applications in 3D



ITASCA Chile
Geomecánica e Hidrogeología